



浙江浩壤科技有限公司

ZHEJIANG HOODLAND TECHNOLOGY CO.,LTD

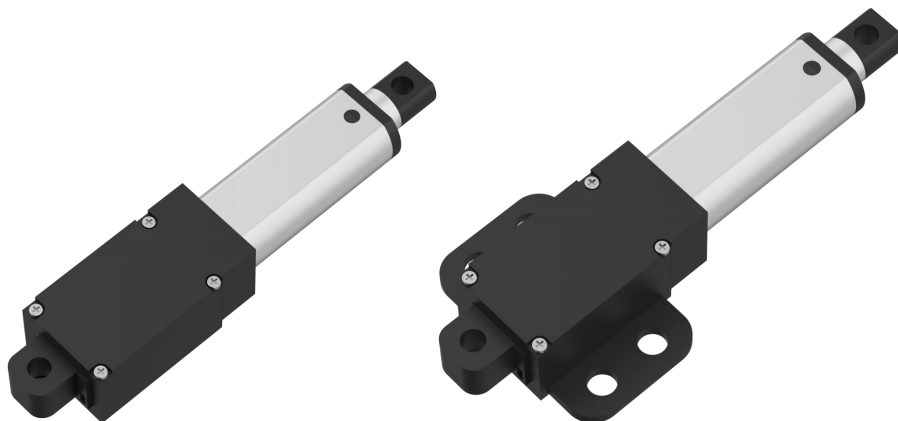
# 产品规格书

客户名称: \_\_\_\_\_

产品型号: \_\_\_\_\_ IP60 \_\_\_\_\_

版 本: \_\_\_\_\_ A0 \_\_\_\_\_

日 期: \_\_\_\_\_



**IP60**

地址: 浙江省乐清市北白象镇岭西工业区 31-35 号

网址: [www.hoodland.cn](http://www.hoodland.cn) 电话: 0577-26673668

## 产品规格书

电动推杆 IP60

- \*IP60 是一款体积小的推杆
  - \*该款推杆设计简单，可靠性高
  - \*该款推杆被广泛应用于工业、家居、医疗等领域
- 

## 功能和选项

- \*防护 IP43
  - \*铝合金外管和内管，美观并耐腐蚀
  - \*内置芯片限位
  - \*电机 12VDC
  - \*行程：30mm, 50mm, 100mm, 150mm
  - \*安装尺寸：参考外形尺寸图
  - \*重量：约 80g（不同行程/安装距，重量有差异）
  - \*静态弯矩：不允许侧向负载
- 

## 使用

- \*工作占空比：10%；工作 2 分钟，休息 10 分钟
  - \*使用温度：0℃~+40℃
  - \*储存温度：0℃~+40℃
  - \*配套控制器：可与浩壤全部 KZ 控制器配套
  - \*相对湿度：25℃下 20%~90%，不冷凝
  - \*大气压：700~1060hPa
- 

## 认证

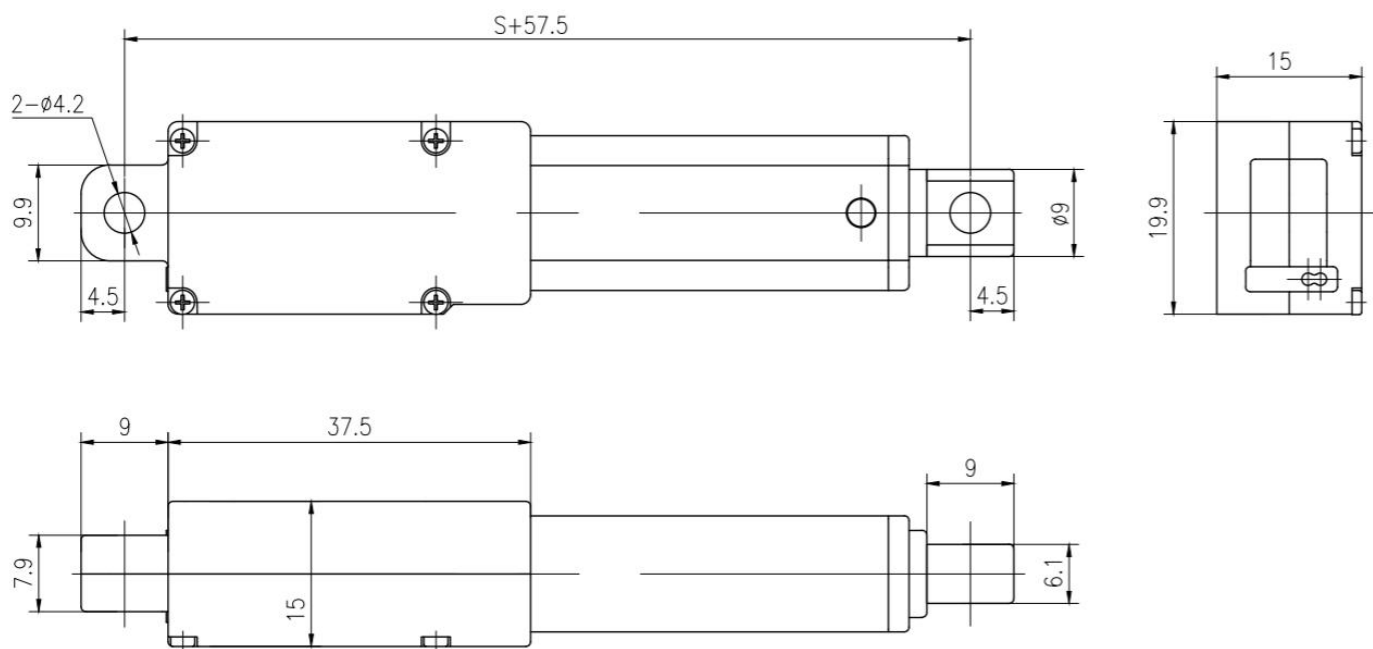
- \*CE
- \*ROHS

# 技术参数表

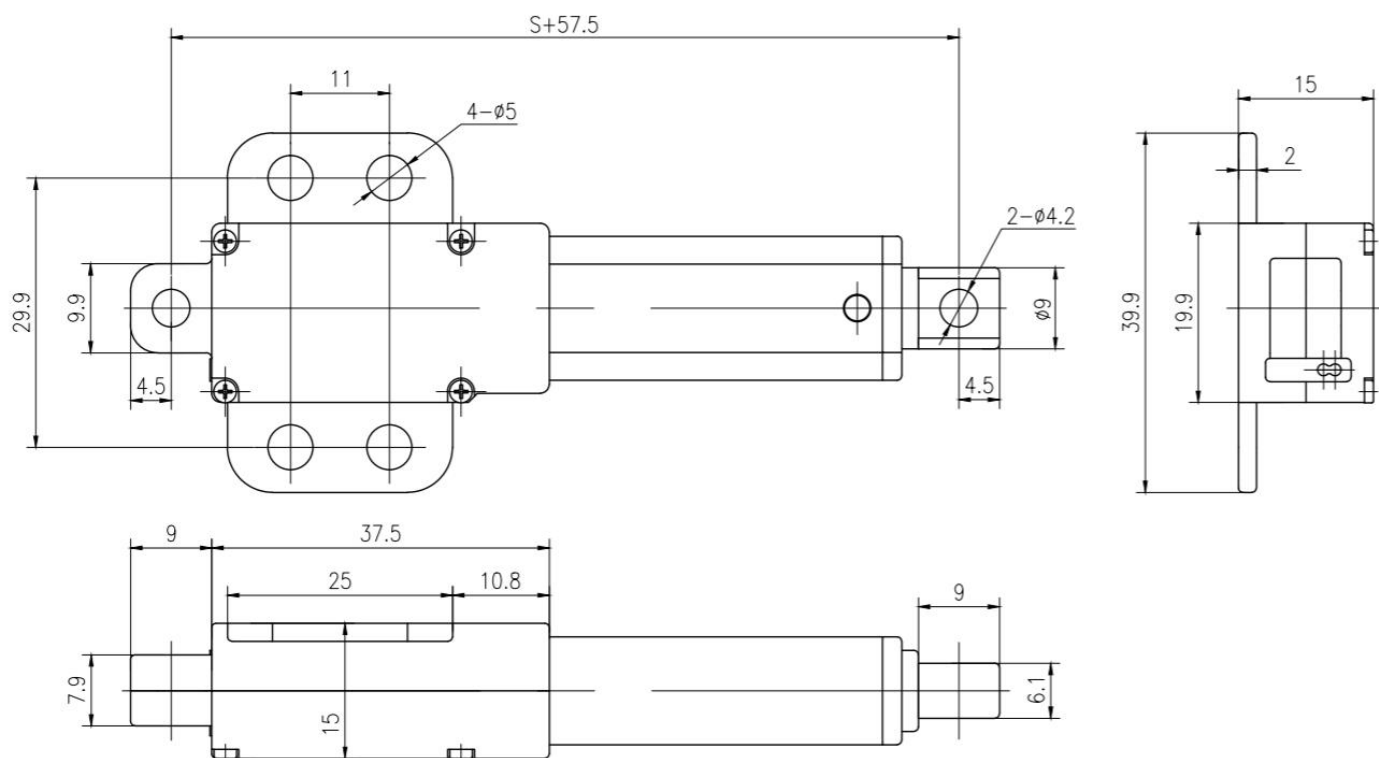
电压 Voltage	12V			
空载速度 No-load Speed (mm/s)	4	8	15	30
推力 Load Push Capacity (N)	150	70	50	20
拉力 Load Pull Capacity (N)	150	70	50	20
自锁力 Static Damping (N)	150	70	50	20
行程 Stroke Length (mm)	30mm, 50mm, 100mm, 150mm			
工作温度 Operating Temperature	0°C~+40°C			
限位方式 Limit Method	内置软排线限位			
防护等级 IP Grade	IP43			
工作频率 Operating Frequency	S2-10min			
内管 Inner Tube	铝管 Aluminum Tube			
丝杆类型 Lead Screw Type	T 型丝杆 Type T			

# 外形尺寸图

IP60WR

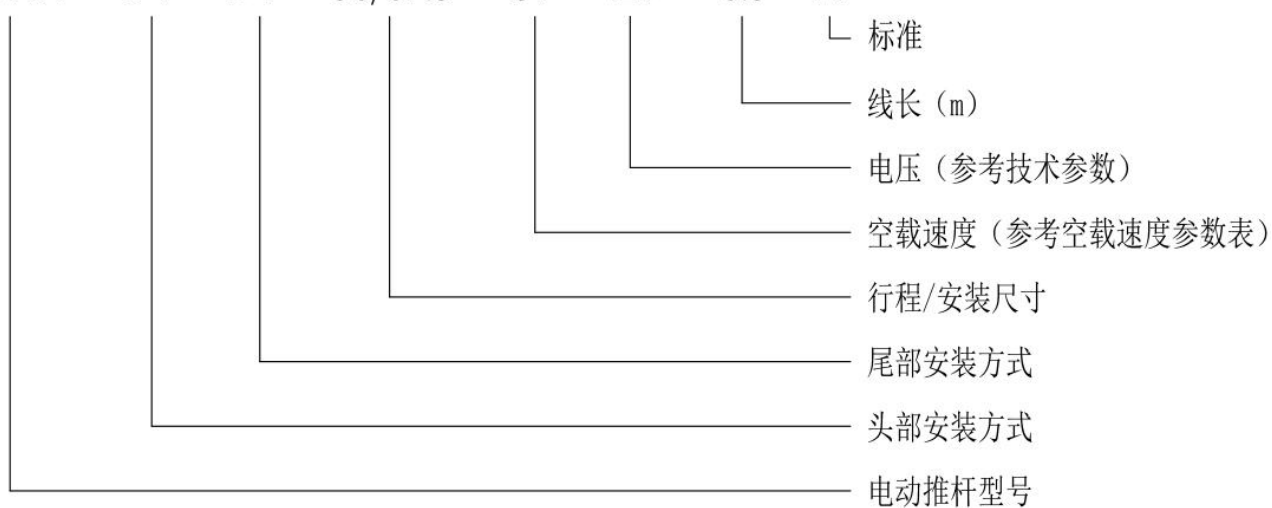


# IP60YR

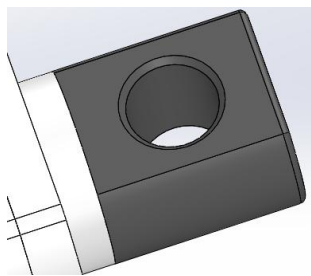


## 命名规范

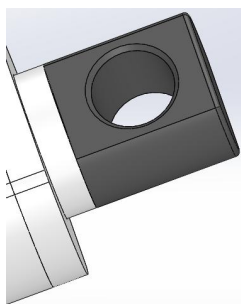
IP60WR — D4 — D4 — 30/87.5 — S1 — 12V — 0.5 — A



## 头部安装方式



D4

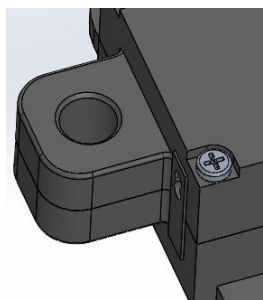


D5

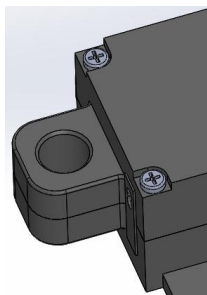
注：D4— $\Phi 4$  通孔

D5— $\Phi 5$  通孔

## 尾部安装方式



D4



D5

注：D8— $\Phi 8$  吊耳通孔

D5— $\Phi 5$  吊耳通孔

## 空载速度参数表

空载速度代号	S1	S2	S3	S4
空载速度 (mm/s)	4	8	15	30

## 常规电源线

